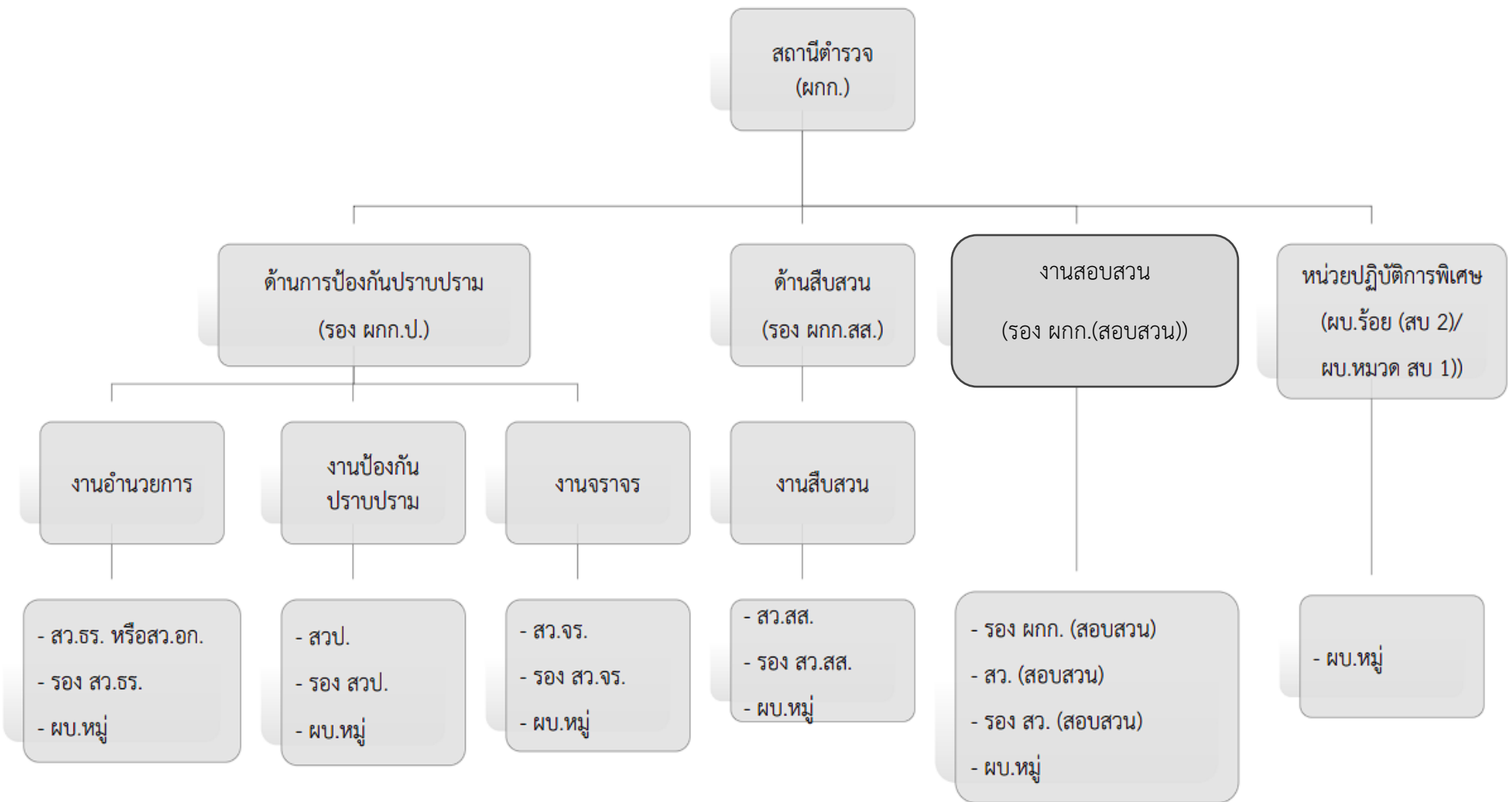


## โครงสร้างสถานีตำรวจภูธรเรือ (รูปแบบที่ 2)



- หมายเหตุ
- 1) รองผู้กำกับการป้องกันปราบปราม เป็นหัวหน้างานอำนวยความสะดวก งานป้องกันปราบปราม และงานจราจร
  - 2) รองผู้กำกับการสืบสวน เป็นหัวหน้าสืบสวน
  - 3) รองผู้กำกับการ (สอบสวน) ที่มีอาวุโสสูงสุดเป็นหัวหน้างาน
  - 4) หน่วยปฏิบัติการพิเศษ จะกำหนดให้ตามสถานการณ์และความจำเป็น